



225 TM-CNC

TOURS DE HAUTE PRÉCISION

De l'esquisse à la pièce terminée
en un temps record!

HOCHPRÄZISIONS- DREHMASCHINE

Von der Skizze zum Fertigteil
in Rekordzeit!

HIGH PRECISION LATHE

From the sketch to the finished
workpiece in record time!

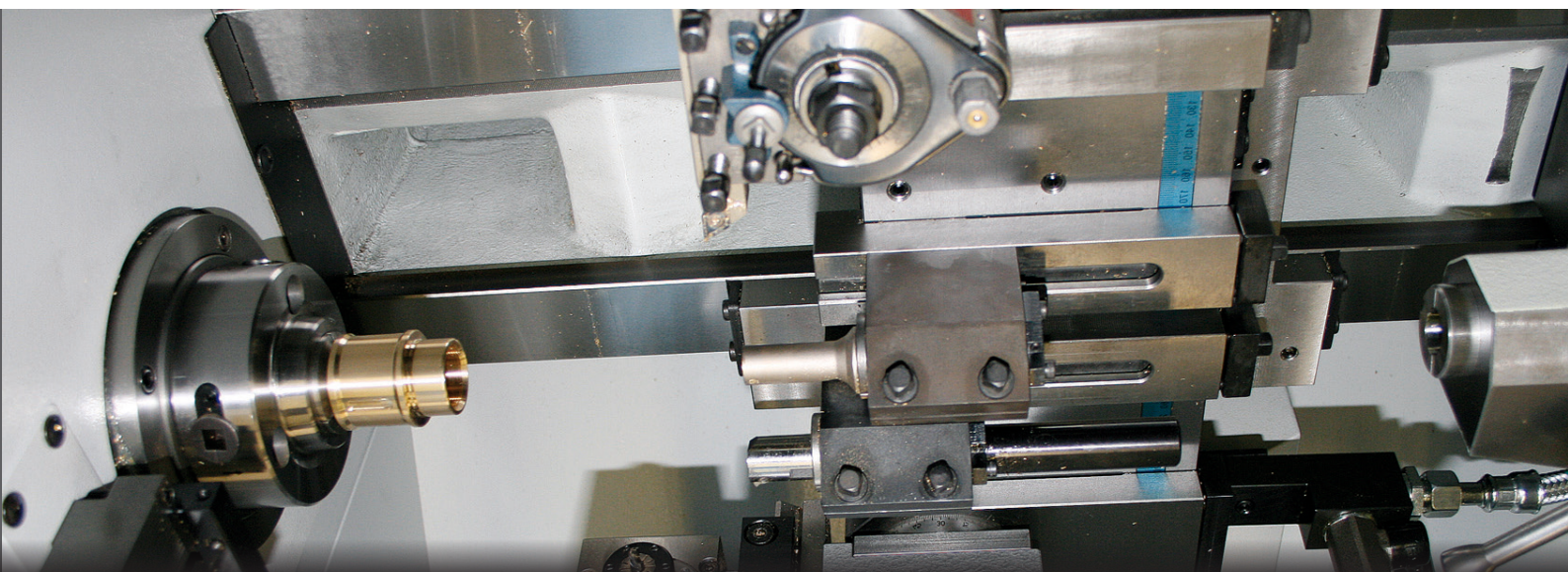


SWISS MADE

SCHAUBLIN⁺

MACHINES SA

www.smsa.ch



Car industry



Optical



Micro
mechanic



Aeronautic
aerospace



Medical
dental



Tooling



Equipment



Defence



Energy

TURN MATE

CYCLES

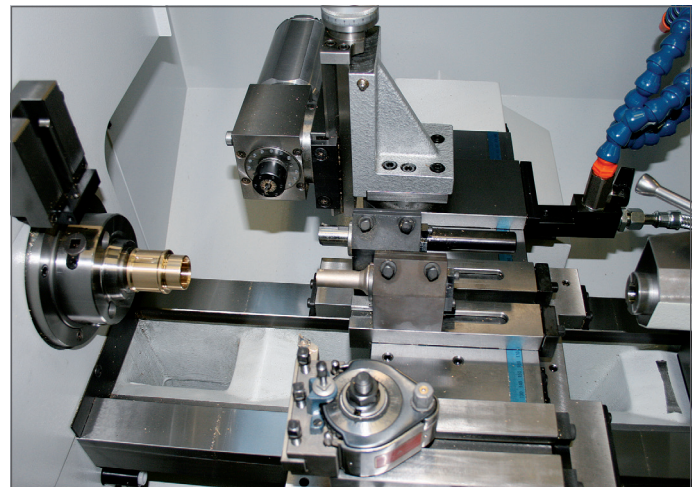
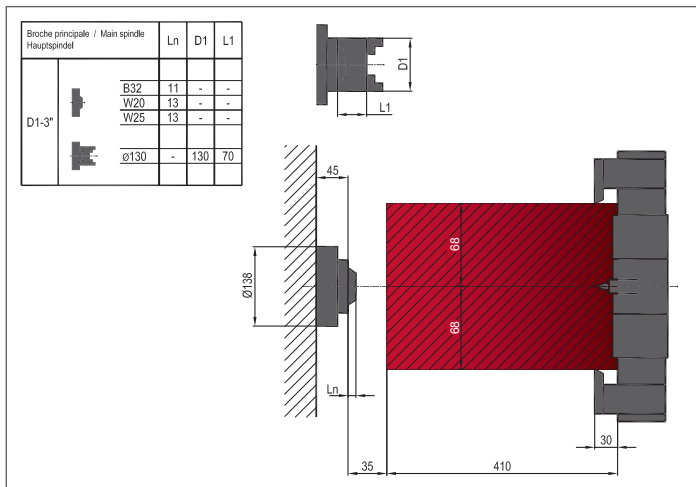
- Tournage
- Filetage (jusqu'à 2000 min⁻¹)
- Rainurage avec rayons ou chanfreins
- Taroudage rigide (gauche et droite)
- Taroudage flottant (gauche et droite)
- Tournage conique
- Perçage / déburrage
- Contour libre (max. 30 blocs)
- Tournage de rayons
- Reprises de filets
- Métrique / Inch

ZYKLEN

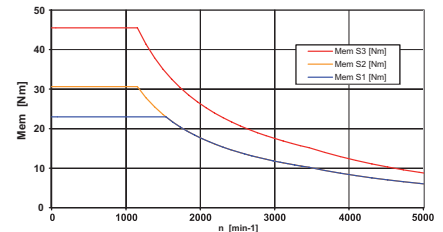
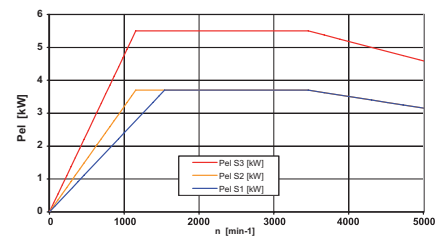
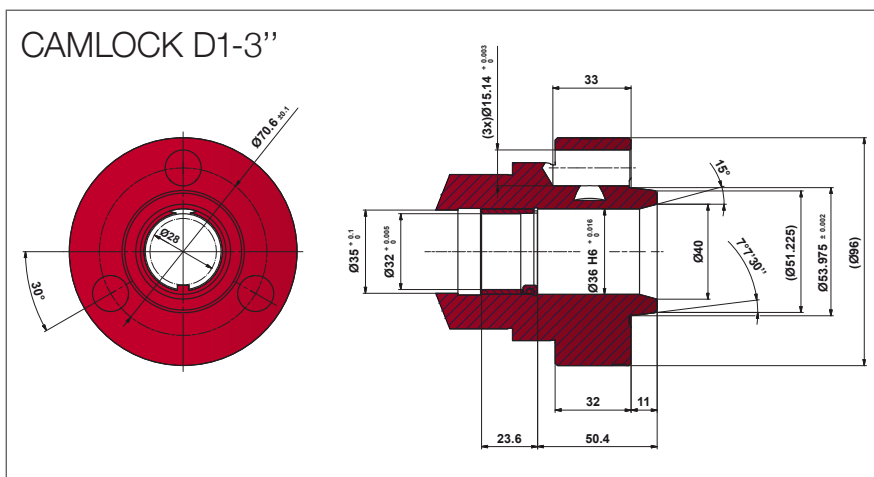
- Drehen
- Gewindeschneiden (bis 2000 U-Min)
- Nuten Drehen mit Radius oder Kantenbrechen
- Fest Gewindeschneidbohren (links und rechts)
- Gewindeschneidbohren mit Ausgleichfutter (links und rechts)
- Konisch-Drehen
- Bohren / Tieflochbohren
- Freier Kontur (max. 30 Blöcke)
- Radius-Drehen
- Gewinde Nacharbeit
- Metrisch / Inch

CYCLES

- Turning
- Thread cutting (up to 2000 RPM)
- Grooving with radius or chamfers
- Rigid tapping (left and right)
- Floating tapping (left and right)
- Conical turning
- Drilling / deburring
- Free figure (max. 30 blocks)
- Radius turning
- Tread correction
- Metric / Inch



Aires de travail – Système d'outils linéaires | Arbeitsbereiche – Linear Werkzeugsystem | Working areas – Linear tools system



Nez de broche | Spindel Nase | Spindle nose

Vitesse et puissances à la broche
Spindeldrehzahlen und Leistungen
Spindle speed and power

Capacités	Arbeitsbereiche	Capacities	
Hauteur de pointe au-dessus du banc	Spitzenhöhe über der Wange	Height of centres over bed	125 mm
Hauteur de pointe au-dessus du chariot	Spitzenhöhe über dem Schlitten	Height of centres over carriage	60 mm
Diamètre maximum de tournage	Maximaler Drehdurchmesser	Maximum turning diameter	270 mm
Diamètre maximum de tournage conseillé	Maximaler empfohlener Durchmesser	Recommended maximum turning diameter	150 mm
Diamètre maximum admis au-dessus du chariot	Maximaler Durchmesser über dem Schlitten	Maximum swing over carriage	115 mm
Longueur de tournage avec pince B32	Drehlänge mit Spannzange B32	Turning length with collet B32	409 mm
Broche CAMLOCK D1-3"	Spindel CAMLOCK D1-3"	Spindle CAMLOCK D1-3"	
Broche pour pinces «SCHAUBLIN»	Spindel für „SCHAUBLIN“-Spannzangen	Spindle for "SCHAUBLIN" collets	B32
Vitesse de broche	Spindeldrehzahl	Spindle speed	50 - 5'000 min ⁻¹
Entraînement par moteur AC, Puissance continu / intermittent	AC-Motorantrieb, Leistung Dauer- / Unterbrochen	AC motor drive, Power continuous / intermittent	3.7 / 5.5 kW
Diamètre intérieur de la broche avec prisonnier (sans clé de serrage)	Spindeldurchlaß mit Arretierring (ohne Spannschlüssel)	Spindle throughbore with clip (without drawbar)	28 mm
Passage de barre maximum en pince B32	Maximaler Stangendurchlaß mit Spannzange B32	Maximum throughbore with collet B32	24 mm
Chariot croisé	Kreuzschlitten	Carriage	
Course transversale, axe X	Querweg, X-Achse	Transverse stroke, X-axis	136 mm
Incrément programmable, axe X (diamètre)	Programmierbarer Wegschritt, X-Achse (Durchmesser)	Programmable increment, X-axis (diameter)	0.001 mm
Entraînement par moteur AC, couple continu / intermittent	AC-Motorantrieb, Dauer / Unterbrechende Leistung	AC motor drive, continuous / intermittent torque	7 Nm / 15 Nm
Vis à billes, Ø x pas	Kugelumlaufspindel, Ø x Steigung	Ball screw, Ø x pitch	20 x 5 mm
Course longitudinale, axe Z	Längsweg, Z-Achse	Longitudinal stroke, Z-axis	410 mm
Incrément programmable, axe Z	Programmierbarer Wegschritt, Z-Achse	Programmable increment, Z-axis	0.001 mm
Entraînement par moteur AC, couple continu / intermittent	AC-Motorantrieb, Dauer / Unterbrechende Leistung	AC motor drive, continuous / intermittent torque	7 Nm / 15 Nm
Vis à billes, Ø x pas	Kugelumlaufspindel, Ø x Steigung	Ball screw, Ø x pitch	32 x 5 mm
Avances de travail, axes X et Z	Arbeitsvorschübe, X- und Z-Achse	Working feeds, X- and Z-axis	0 - 5 m/min
Avances rapides, axes X et Z	Eilgänge, X- und Z-Achse	Rapid feed, X- and Z-axis	10 m/min
Système d'outillage: Linéaire	Werkzeugsystem: Linear	Tooling system: Linear	
Nombre de porte-outils radiaux possibles (selon Ø de la pièce)	Anzahl des radial Werkzeughalter (gemäß Ø des Teiles)	Number of radial toolholder (according to Ø of the piece)	2
Nombre de porte-outils frontaux possibles (selon Ø de la pièce)	Anzahl des frontal Werkzeughalter (gemäß Ø des Teiles)	Number of frontal toolholder (according to Ø of the piece)	2 -> 5
Section maximale des outils (MULTIFIX / SCHAUBLIN MACHINES SA)	Größter Schaftquerschnitt der Werkzeuge (MULTIFIX / SCHAUBLIN MACHINES SA)	Maximum tool size (MULTIFIX / SCHAUBLIN MACHINES SA)	16 x 16 mm
Serrage des outils pour pinces	Werkzeugspannvorrichtung für Spannzange	Clamping tools for collets	ESX 20 / ESX 9
Porte-barre Ø	Stangenhalter Ø	Bar holder Ø	20 mm
Appareil à fraiser et à meuler (options)	Fräsapparat und Schleifapparat (optionen)	Milling and Grinding attachment (options)	✓
Contre-pointe à vis	Reitstock mit Spindel	Tailstock operated with screw	
Cône du fourreau de la broche	Aufnahme Konus der Pinole	Spindle taper	MORSE 2
Diamètre extérieur de la broche	Außendurchmeßer der Pinole	External diameter of the spindle	35 mm
Course de la broche	Spindelweg	Spindle stroke	100 mm
Serrage pneumatique (option)	Pneumatische Spannvorrichtung (optionen)	Pneumatic clamping (option)	
Force axiale de serrage réglable, à 5 bars	Regulierbar axiale Spannkraft bei 5 Bar	Adjustable axial clamping force, at 5 bars	1150 daN
Arrosage (option)	Kühlmittelzufuhr (optionen)	Coolant supply (option)	
Capacité du réservoir	Fassungsvermögen des Tanks	Tank capacity	55 l.
Débit de la pompe	Pumpenfördermenge	Pump capacity	10 l./min
Pression de la pompe	Pumpenförderdruck	Pump pressure	1.7 bar
Encombrement et poids	Abmessungen und Gewicht	Dimensions and weight	
Poids net approximatif de la machine	Ungefähres Nettogewicht	Approximate net weight of the machine	1'200 kg
Charge au sol	Bodenbelastung	Load floor	1'750 kg/m ²
Hauteur de pointes au dessus du sol	Spitzenhöhe über dem Boden	High of center over floor	1'200 mm
Dimensions hors tout en mm longueur x profondeur x hauteur	Maschinenabmessungen in mm Länge x Tiefe x Höhe	Overall dimensions in mm length x depth x height	1660 x 1200 x 1630



Le tour de haute précision 225 TM-CNC est conforme aux directives de sécurité édictées par la Communauté Européenne (CE).

En raison des améliorations constantes apportées à nos produits, nous ne pouvons garantir l'exactitude des illustrations, données techniques, dimensions et poids.



Die Hochpräzisions-Drehmaschine 225 TM-CNC entspricht den von der europäischen Gemeinschaft (EG) erlassenen Sicherheits-Vorschriften.

Unsere Produkte werden laufend den Marktbedürfnissen angepasst, daher sind alle Abbildungen, technische Daten, Abmessungen und Gewichtsangaben unverbindlich.



The 225 TM-CNC High Precision Lathe is in conformity with the European Community safety regulations.

In view of the constant improvements made to our products, technical data illustrations, dimensions, and weights appearing in this catalogue are subject to change without notice.

NOS PRODUITS

Tournage / fraisage

UNSERE PRODUKTE

Drehen / Fräsen

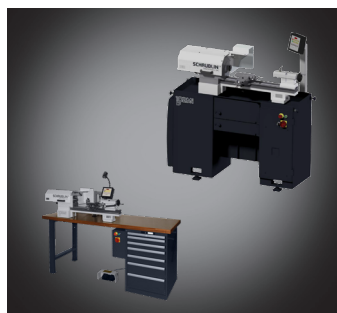
OUR PRODUCTS

Turning / Milling



70-CF / 70Mi-CF

Tours conventionnels de haute précision
Konventionelle Hochpräzisions-Drehbänke
 High Precision conventional Lathes



102N-CF / 102Mi-CF

Tours conventionnels de haute précision
Konventionelle Hochpräzisions-Drehbänke
 High Precision conventional Lathes



102N-VM-CF

Tour conventionnel de haute précision
Konventionelle Hochpräzisions-Drehmaschine
 High Precision conventional Lathe



302

Tour CNC de haute précision
CNC Hochpräzisions-Drehmaschinen
 High Precision CNC lathe



225 TM-CNC

Tour CNC de haute précision
CNC Hochpräzisions-Drehmaschine
 High Precision CNC lathe



125-CCN

Tours CNC de haute précision
CNC Hochpräzisions-Drehmaschinen
 High Precision CNC lathe



180-CCN

Tours CNC de haute précision
CNC Hochpräzisions-Drehmaschinen
 High Precision CNC lathe



202 TG

Tournage dur et rectifiage
Harddrehen und Schleifen
 Hard turning und grinding



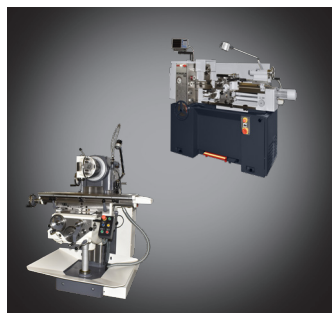
632 - Y

Tours de haute précision et de production
Hochpräzisions-Produktions-Drehcenter
 High precision and production turning center

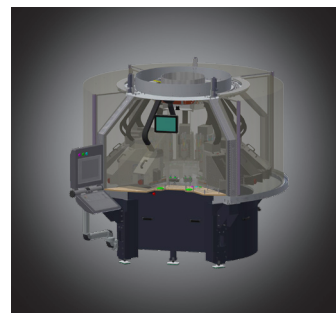


842 / 860

Tours de haute précision et de production
Hochpräzisions-Produktions-Drehcenter
 High precision and production turning center



Révision
Überholung
 Overhauling



S19-15V

Transfert rotatives CNC
Rundtakt-Transfermaschinen
 CNC rotary transfer machines



Solution d'automatisation
Automatisierungslösung
 Automation solution

Votre partenaire / Ihr Partner / Your partner

